

 **finder**  
SWITCH TO THE FUTURE



**€ 129,00**  
+ IVA

**KIT TERMOSTATO SMART**  
cod.1CB190050007POA

IL KIT COMPRENDE:

- COD. 1CB190050007 TERMOSTATO SMART BLISS2
- COD. 1YGU005 GATEWAY WIFI YESLY

**BLISS2**

Codice confezione: 1C.B1.9.005.0007.POA



BLISS2



Gateway

Gestione remota con la nuova app



GET IT ON  
Google Play

Download on the  
App Store

Integrato con gli assistenti vocali Google Assistant e Amazon Alexa  
e con il sistema per smart home Finder YESLY



DESIGN

- Matrice LED
- Icone dinamiche
- Colore: BIANCO

TECNOLOGIA

- Protocollo di comunicazione a lungo raggio 868MHz
- Sensore di temperatura (+5...+35)°C ed umidità
- 3x batterie AAA (vita elettrica stimata oltre 1.5 anni)
- Montaggio a parete o fissaggio su scatola 3 moduli o scatola circolare 60 mm
- 1 contatto in scambio da 6 A – 230 V AC

PR-0070/I

# REPORT

## Serie 1C

**YESSS**  
GROUP



**finder**<sup>®</sup>  
SWITCH TO THE FUTURE

**NEW**



Il nuovo termostato smart  
Tipo 1C.B1.9.005.0007

# BLISS2

IL TUO CLIMA LA TUA CASA

Molto più di un nuovo termostato connesso.  
Una nuova soluzione di climatizzazione  
domestica intelligente.  
Totalmente integrata con l'ecosistema di  
comfort living Finder YESLY, per una casa  
veramente smart.

Si interfaccia perfettamente con il tuo  
Assistente Vocale preferito.



#### DESIGN

- Matrice LED
- Icone dinamiche
- Colore: BIANCO

#### TECNOLOGIA

- Protocollo di comunicazione a lungo raggio 868MHz
- Sensore di temperatura (+5...+35)°C ed umidità
- 3x batterie AAA (vita elettrica stimata oltre 1.5 anni)
- Montaggio a parete o fissaggio su scatola 3 moduli o scatola circolare 60 mm
- 1 contatto in scambio da 6 A - 230 V AC



NEW



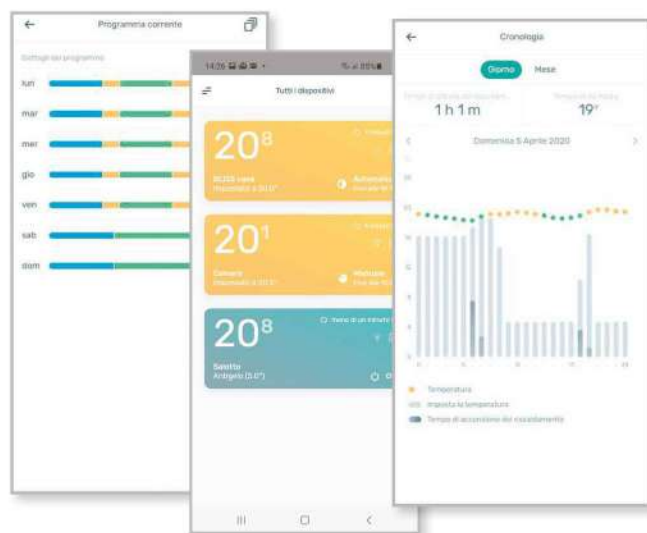
# BLISS2

Codice confezione: 1C.B1.9.005.0007.POA



BLISS2 si controlla e programma tramite l'App Bliss con il gateway utilizzando normalmente la connessione WiFi. BLISS2 può essere controllato anche in assenza del WiFi grazie alla connettività Bluetooth, sempre tramite gateway. Con BLISS2 puoi:

- Leggere la Temperatura ambiente
- Incrementare/Decrementare la temperatura
- Leggere il valore di Umidità ambiente



## Con la nuova App Bliss

- Gestisci da remoto il termostato in modo semplice ed intuitivo
- Crea e modifica i programmi settimanali
- Condividi e gestisci il termostato da più smartphone e utenti diversi
- Controlla più termostati nella stessa abitazione o in abitazioni differenti
- Controlla il tempo di accensione dell'impianto e la fluttuazione tra temperatura impostata e temperatura rilevata



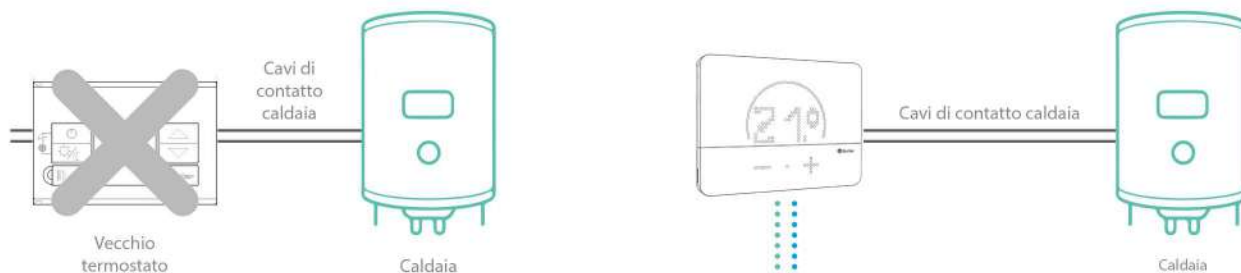
Finder Bliss

disponibile su



## Sostituisci facilmente il vecchio termostato, da incasso o da parete, sia a pile che alimentato

BLISS2 è la soluzione più semplice per sostituire un termostato esistente, sia esso a pile, alimentato, incassato o filo parete. Installarlo è facilissimo grazie alle batterie, mentre per il Gateway basterà collegare il cavo di alimentazione alla presa elettrica. La programmazione è totalmente guidata all'interno dell'App Finder BLISS. Puoi sostituire qualsiasi dispositivo Finder o di altra marca\*.



\* Con riferimento a termostati di medesima categoria. Per maggiori informazioni o assistenza, contatta il nostro ufficio commerciale di zona o il numero verde.



Collegare il Gateway alla rete elettrica tramite il cavo di collegamento in dotazione.